

BRETAGNE ^{BE}



2022

RAPPORT D'ACTIVITÉ

Fonds Éperon



SOMMAIRE

LE CONSEIL DES ÉQUIDÉS DE BRETAGNE

- 03 Présentation
- 04 Fonctionnement de l'association
- 05 Les 6 collèges
- 06 Le Conseil d'Administration
- 07 Les chiffres clés du CEB

COMMUNICATION DU CEB

- 08 Le site internet
- 09 La page Facebook

PROSPECTION ET PROMOTION

- 10 Le SPACE et sa conférence
- 11 Le salon du Cheval à Angers
- 12 La Journée Filière Equine Bretonne
- 13 Les Horse Breizh Awards
- 15 Le catalogue des étalons de toutes races, stationnés en Bretagne

CO-CONSTRUCTION DU NOUVEAU PLAN «CHEVAL» POUR LA BRETAGNE

APPUI AUX ADHÉRENTS

- 17 ANCTB

AUTRES ACTIONS

- 18 Participation au GIP Cheval Breton
- 19 Participation GDS Bretagne et GDS Grand Ouest
- 20 Participation à EQUIBREIZHPASTO
- 20 Partenariat avec l'IFCE
- 20 Audit Equipole de Corlay

PROJETS FINANCÉS PAR LE FOND EPERON



PRÉSENTATION DU CONSEIL DES EQUIDES DE BRETAGNE

Association loi 1901, il rassemble l'ensemble des membres de la filière équine au niveau régional.

Le Conseil des Equidés de Bretagne est né de la volonté des professionnels de s'organiser régionalement et de prendre en main leur avenir.



Créé en 2001, il a su depuis se positionner comme le référent régional des activités du cheval.

A ce titre il impulse une dynamique collective et raisonnée pour le secteur.

Les actions menées par notre association sont le reflet des besoins exprimés par la profession.

Aujourd'hui, toutes les régions françaises sont dotées d'un conseil du cheval.

Tous sont regroupés au sein de la Fédération des Conseils des Chevaux (FCC).

Le Conseil des Equidés de Bretagne a pour objet de rassembler les représentants des structures attachés à la production, la transformation, l'utilisation, la formation et la promotion des équidés en Bretagne et de valoriser l'impact de la filière sur l'économie, l'emploi, l'aménagement du territoire.

L'association a notamment vocation à :

RASSEMBLER

Représenter les acteurs régionaux de l'hippisme en Bretagne auprès des différentes instances publiques et privées Stimuler les relations entre toutes les familles du cheval et développer les liens entre la production et l'utilisation

Coordonner les initiatives et les actions à entreprendre entre les différents partenaires de la filière au niveau régional et promouvoir une politique contractuelle entre ses membres

ORIENTER

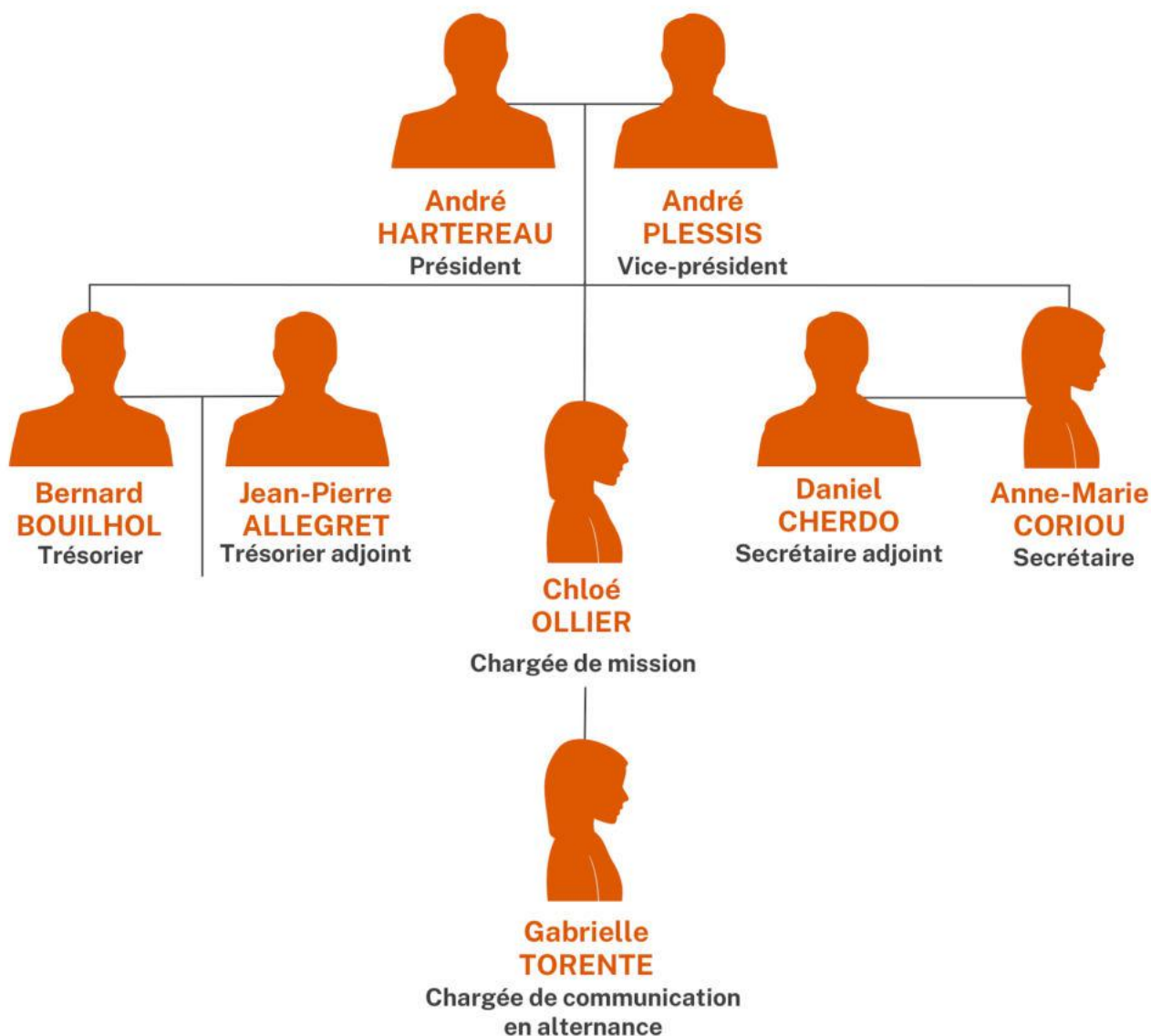
Définir et négocier la stratégie, coordonner et orienter les moyens ou les instruments techniques existant ou pouvant exister en matière de production et proposer des orientations à l'Etat (Agriculture, Jeunesse et Sport, Tourisme, Environnement etc.), et aux collectivités territoriales en matière de développement de la filière au niveau régional, national, communautaire ou international.

AGIR

Mener des actions techniques de formation, d'information, de promotion en faveur de la qualité des productions et de leur commercialisation



FONCTIONNEMENT DE L'ASSOCIATION



Vie associative



L'Assemblée Générale Ordinaire s'est tenue le :
27 avril 2022 à Yffiniac.

Recrutement



Gabrielle Torente a été recrutée en **contrat d'alternance** en tant que Chargée de communication depuis le **1er Septembre 2022**.

LES 6 COLLÈGES

Collège 1: Courses

Eleveurs de chevaux de course (ASSELCO, AQPS Ouest)

Sociétés de course (Fédération Régionale des Courses de l'Ouest)



Collège 2 : Elevage sport, selle, loisir

Eleveurs de chevaux de sport et selle (FEDEB), d'endurance (Bretagne endurance et ACA Bretagne), de poneys et petits chevaux (FBEUP), et de poneys connemara (Connemara Bretagne)



Collège 3: Pratique équestre

Utilisateurs (CREB, CRTEB)



Collège 4: Trait

Eleveurs de chevaux de Trait Breton (Association Nationale du Cheval de Trait Breton) Réseau Faire à Cheval



Cheval Breton



Collège 5: Formation, développement, activités induites

Fédération Régionale des Maisons Familiales et Rurales, Chambre Régionale d'Agriculture, Enseignement agricole public et privé (CREAP)



Collège 6: Fournisseurs et prestataires

Syndicat Mixte du Haras national de Lamballe, Syndicat Mixte du Haras national d'Hennebont, GDS Bretagne section Equine



LE CONSEIL D'ADMINISTRATION

Le Conseil d'Administration est composé de **22 membres** représentant les structures adhérentes des différents collèges de l'association.

Courses

Daniel CHERDO (ASSELCO)
Guillaume THOMAS (AQPS Ouest)
Pierre PASQUIOU (Fédération des Courses de l'Ouest)

Elevage sport, selle, loisir

Bernard BOUILHOL (Bretagne Endurance)
Allan LEON (ACA Bretagne)
Jean Claude LE BIZEC (FBEUP)
Franck DERROUIN (FEDEB)
Sabine LE COADOU (Connemara Bretagne)

Pratique Equestre

Jean-Pierre ALLEGRET (CREB)
Laurence MICHELET (CREB)
Christian BOYER (CRTEB)

Trait

André PLESSIS (ANCTB)
Jo BOUIN (Faire à Cheval)

Formation, développement, activités induites

Pierre-Yves MOAL (Fédération des MFR)
- (Chambre régionale d'agriculture de Bretagne)
Stéphane GICQUEAU (CNEAP Bretagne)
Anne-Marie CORIOU (EPLEFPA Kernilien)

Fournisseurs et prestataires

Philippe HERCOUET (Syndicat Mixte du Haras national de Lamballe)
Fabien VITEL (Syndicat Mixte du Haras national de Lamballe)
André HARTEREAU (Syndicat Mixte du Haras national d'Hennebont)
- (GDS Bretagne)





90 000



DE BUDGET



19

ADHERENTS
REGIONAUX

22

ADMINISTRATEURS



2

SALARIÉES



12

NEWSLETTERS ENVOYÉES à PLUS DE

1000 CONTACTS

1

JOURNÉE FILIÈRE ÉQUINE BRETONNE



2 800

ABONNÉS SUR LA PAGE



1 SITE WEB



COMMUNICATION DU CEB

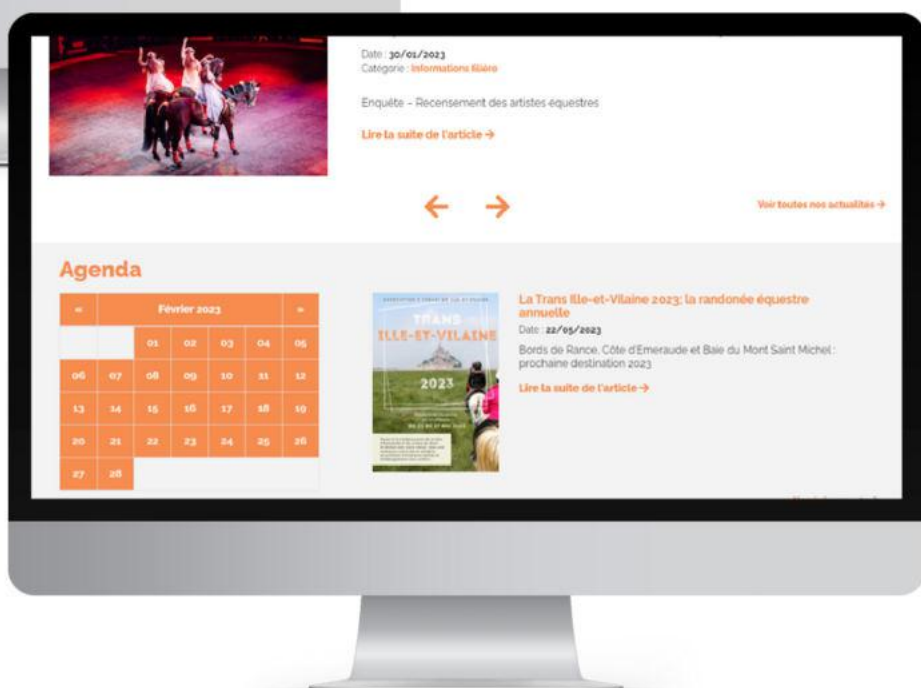
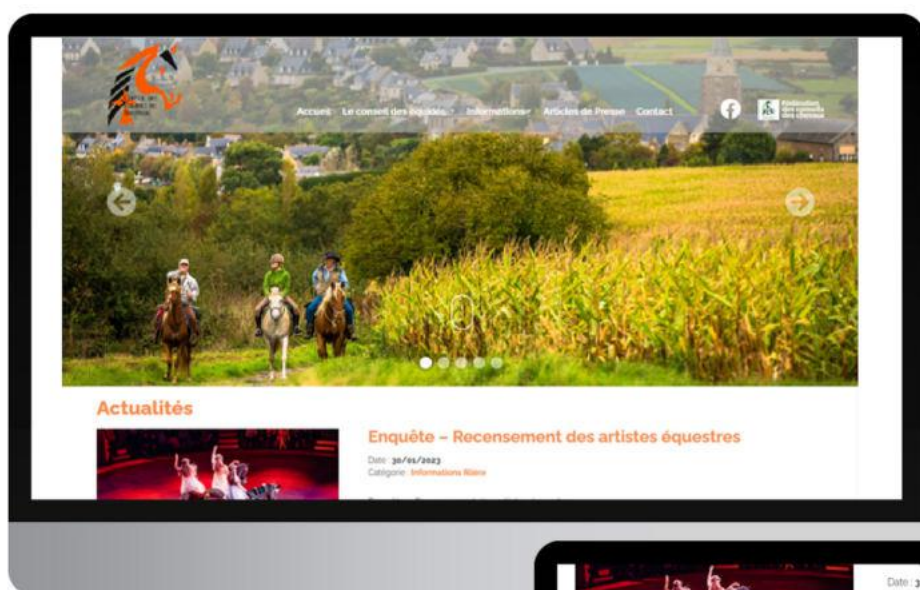
Le site internet du Conseil des Equidés de Bretagne

www.conseilchevauxbretagne.fr

Des articles sont régulièrement postés sur le site internet du CEB.

La newsletter mensuelle est particulièrement appréciée. Envoyée à plus de 1000 contacts, elle contient des actualités réglementaires, sanitaires, juridiques etc. mais aussi le calendrier des prochains événements et une section sur l'emploi (publication des offres Equiressourcesen Bretagne) et la formation.

Le site interne est rattaché au site de la Fédération des Conseils des Chevaux ce qui permet de faire remonter automatiquement les actualités et l'agenda du CEB sur le site de la FCC.



Page entreprise sur Facebook



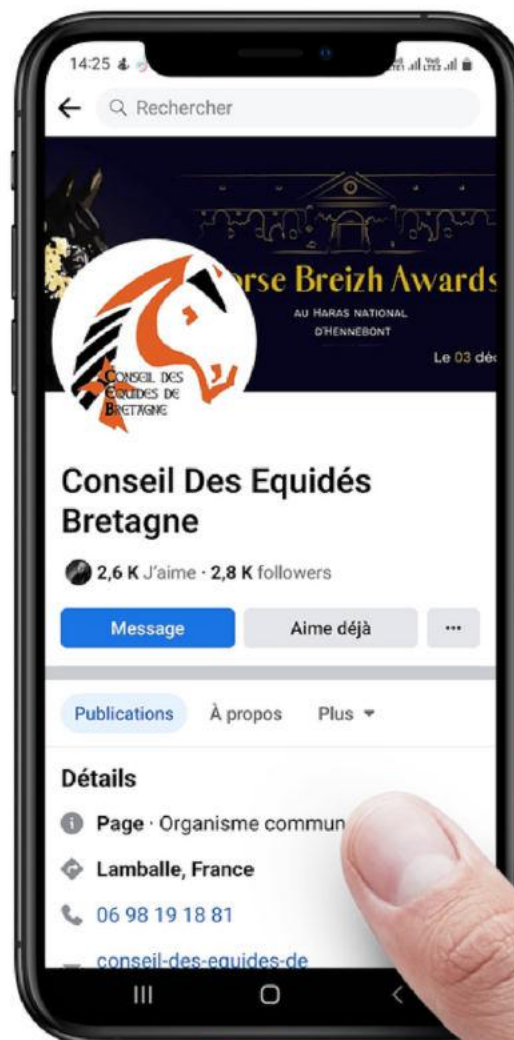
Le compte Facebook du CEB fonctionne bien.

Le compte regroupe **2 800 abonnés**.

Les publications sont issues d'articles du site internet du CEB et journaux locaux mais peuvent aussi provenir d'actualités d'autres sites (FCC, RESPE, IFCE, etc.)

Pour s'abonner:

www.facebook.com/conseildesequides.bretagne



PROSPECTION ET PROMOTION

Le SPACE à Rennes



Le CEB était présent au SPACE du **13 au 15 septembre 2022** comme seul et unique représentant des équidés.

Le CEB disposait d'un stand de 9m2 et de 3 boxes.

La FBEUP était présente avec Aude Le Page , propriétaire de LAOUEN d'AR PAJENN et LIK'EMOI D'AR PAJENN deux poneys français de selle nés en 2021.

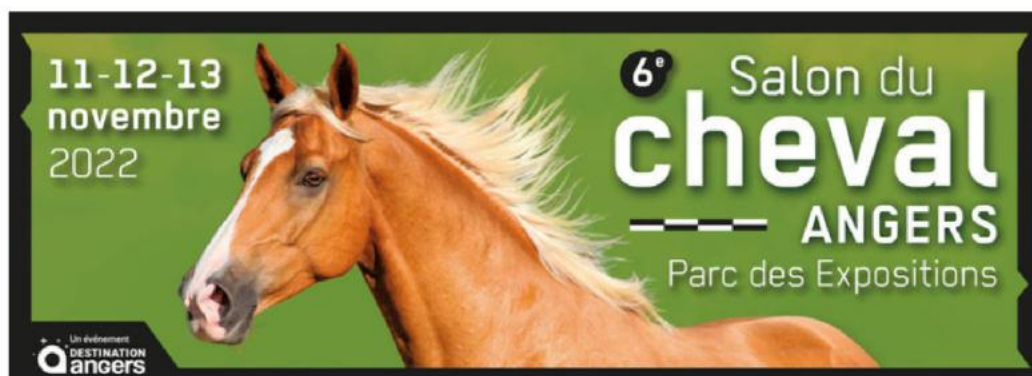
L'ANCTB était présente avec Jean-Paul Huet, propriétaire de la jument trait breton HIBIS DU MEU et son poulain.

Durant ces trois journées d'expositions de nombreuses personnes de profils différents se sont arrêtées à notre stand pour poser des questions et montrer leur intérêt pour le monde du cheval.



PROSPECTION ET PROMOTION

Le Salon du Cheval d'Angers



Le CEB était présent pour la sixième édition du Salon du Cheval d'Angers du **11 au 13 novembre 2022**.

Nouveauté de cette année 2022 : nous partageons notre stand avec le Haras d'Hennebont.

Durant ces trois journées d'expositions de nombreuses personnes de profils différents se sont arrêtées à notre stand pour poser des questions et montrer leur intérêt pour le cheval en Bretagne.

Un apéritif a été organisé le vendredi 11 novembre avec les exposants et éleveurs bretons présents sur le salon.



Journée de la filière équine bretonne

Le Conseil des Equidés de Bretagne a organisé en partenariat avec l'IFCE la Journée de la Filière Equine Bretonne, sur le thème :

« La place de la filière équine dans la nouvelle PAC »

Le jeudi 24 novembre 2022 à Guingamp, au lycée Kernilien.

JOURNÉE DE
la filière équine bretonne
2022

24 NOVEMBRE

A GUINGAMP

lycée agricole
Guingamp
Kernilien

**"La place de la filière équine
dans la nouvelle PAC"**

Contact : Chloé OLLIER - conseil-des-equides-de-bretagne@wanadoo.fr

ifce Institut français du cheval et de l'équitation

AGRICULTEURES & TERRITOIRES

EQUICER

Fonds Éperon

Région BRETAGNE

Cette journée a suscité l'intérêt et éveillé la curiosité, de nombreuses personnes y étaient présentes.

Au programme :

Guillaume Blanc - IFCE - LA PLACE DE LA FILIÈRE ÉQUINE DANS LA NOUVELLE PAC

Sophie Ogel - EQUICER - LA PAC ET LES ACTIVITES EQUESTRES

Mylène Courtot - Chambre d'Agriculture de Bretagne - PAC 2023 - 2027

Les Horse Breizh Awards



Orchestrée par le Conseil des Equidés de Bretagne, la seconde édition des Horse Breizh Awards, qui s'est tenue le **03 décembre 2022** au Haras d'Hennebont, a permis de mettre à l'honneur l'excellence de la filière équine bretonne.

Equicer, premier réseau de conseillers et conseillères spécialisés pour les professionnels du monde du cheval en France, est le partenaire officiel des Horse Breizh Awards 2022

La première partie de soirée était consacrée à la mise en lumière des ambassadeurs choisis par chaque association adhérente du CEB :



FBEUP

Sauveur Tamarin



FEDEB

Victor Jegu



Cheval Breton

Cheval Breton

Anthony Harel



C.R.E.B.

CREB

Marie L'Helgoualc'h



Réseau Faire à cheval

Stéphane Gallais



Connemara

Gaëlle Hervé





4 Lauréats

Prix du
Bien-être animal

LA TOUCHE BOULLY

Prix
« Cheval et Nous »

LES CHEVAUX DU COAT

Prix de
l'Innovation

LE HARAS DE KERGROIX

Prix du **Défi
écologique**

L'ÉLEVAGE DE LA GASNERAIS

Prix du **Jury**

LES CHEVAUX DU COAT



Catalogue des étalons de toutes races, stationnés en Bretagne

L'édition du catalogue des étalons toutes races stationnés en Bretagne a été reconduite en 2022.

L'inscription des étalons est gratuite et réservée aux adhérents des associations siégeant au CEB (ANTCB, ASSELCO, AQPS Ouest, Bretagne Endurance, Connemara Bretagne, CREB, FBEUP, FEDEB)

Il faut également disposer d'un numéro SIRET et être domicilié en Bretagne.



56 étalons étaient inscrits sur le catalogue 2022 dont :

- 16 étalons arabe
- 8 étalons trait breton
- 8 étalons pur sang anglais
- 15 étalons poney
- 2 étalons Selle Français
- 7 étalons autres races



Diffusion du catalogue

Le catalogue a été mis en ligne sur Calaméo.

La diffusion s'est faite par le site internet et la page facebook, ainsi que les sites internet des adhérents.

Une newsletter a également été envoyée à tous les professionnels bretons.

Le catalogue a été visionné 2086 fois.

CO-CONSTRUCTION DU NOUVEAU PLAN «CHEVAL» POUR LA BRETAGNE

3 enjeux majeurs déclinés sur 10 axes :

Enjeu 1 : Consolider une filière structurée, reconnue et professionnelle

- Axe 1.1 : Animer et fédérer la filière
- Axe 1.2 : Maintenir l'équilibre territorial
- Axe 1.3 : Améliorer l'intégration de la filière équine au sein de la filière agricole

Enjeu 2 : Conforter le développement économique de la filière bretonne

- Axe 2.1 : Assurer et développer la communication de la filière
- Axe 2.2 : Mesurer et prévenir les risques sanitaires
- Axe 2.3 : Soutenir les porteurs de projets
- Axe 2.4 : Soutenir l'organisation de manifestations sportives à caractère régional, national ou international.
- Axe 2.5 : Moderniser les exploitations agricoles pour améliorer le bien-être animal et préserver la ressource en eau.
- Axe 2.6 : Dynamiser l'offre de tourisme et de loisir équestre

Enjeu 3 : Maintenir la qualité et la diversité du patrimoine

- Axe : 3.1 : Soutenir le développement du cheval de trait breton
- Axe : 3.2 : Soutenir le développement du cheval utilitaire

Et 40 mesures à engager



APPUI AUX ADHERENTS

Appui au fonctionnement de l'Association Nationale du Cheval Breton (ANCTB)

La directrice de l'ANCTB, Julie Gobert étant mise à disposition pour le GIP Cheval Breton, l'ANCTB a sollicité le CEB pour que la salariée du CEB soit mise à disposition de l'association pour assurer une partie du fonctionnement.



Cheval Breton

Cet accord a été officialisé par la signature d'une convention de mise à disposition de personnel entre le Conseil des Equidés de Bretagne et l'Association Nationale du Cheval de Trait Breton.

Cette convention stipule que la salariée est mise à disposition à hauteur de 10h/semaine pour réaliser les missions suivantes :

- Soutien à la vie associative
- Soutien à la communication : administration du site internet, création du contenu des bulletins d'informations, carte de vœux.
- Appui à l'élaboration des dossiers de demande de subvention et au traitement des demandes de versement de solde de subvention



AUTRES ACTIONS

Participation au GIP Cheval Breton

Le Conseil des Equidés de Bretagne est un des membres fondateurs du GIP Cheval Breton, avec le Conseil régional de Bretagne, l'IFCE et l'Association Nationale du Cheval de Trait Breton. Il continue de participer aux Conseils d'Administration et à l'Assemblée Générale.

Créé depuis juillet 2017, le GIP Cheval Breton exerce les missions techniques suivantes :

- les activités d'étalonnage et de testage,
- la diffusion de la semence,
- les constats de gestation.

Le GIP se fixe notamment comme objectifs :

de maintenir un effectif suffisant à la préservation de la race, de promouvoir une génétique d'excellence en lien avec les orientations du schéma de sélection de la race définies par le Syndicat des éleveurs du cheval breton et conformément au règlement du studbook, de mettre à disposition des éleveurs un service abordable de mise à la reproduction des juments de trait breton de qualité génétique, selon deux modalités :

par insémination artificielle organisée dans les centres de production, dans les centres de mise en place ou directement auprès de l'éleveur, par le biais d'étalons loués à l'année à des éleveurs. de produire des chevaux de trait breton adaptés aux besoins du marché et aux attentes nouvelles de la société.

Deux des étalons du GIP Cheval Breton :

à gauche Donald 84 et à droite Fao Glaz de la Noé :



AUTRES ACTIONS

Participation GDS Bretagne

LE CEB participe aux réunions de travail de GDS Bretagne.

GDS Bretagne est une association dont le but est de rassembler les détenteurs d'animaux de rente dans l'objectif de lutter collectivement contre les maladies contagieuses

Les GDS ont reçu délégation des services de l'Etat dans la maîtrise des maladies pour certains programmes de lutte concernant des maladies réglementées. Ils ont ensuite étendu leurs activités à la promotion de la prévention en santé animale, en collaboration étroite avec le maillage territorial des vétérinaires praticiens, pour améliorer la qualité sanitaire, conditionnant les performances technique et économique des élevages par du conseil, de l'expertise et de la formation.

Un des axes majeurs des GDS concerne le mutualisme. A travers la cotisation des adhérents, les GDS participent au financement de frais vétérinaires ou d'analyses afin d'aider les élevages soumis à un problème sanitaire. L'objectif est d'améliorer les performances techniques de l'élevage en conservant un état d'esprit solidaire grâce à un soutien technique et financier efficace pour leurs adhérents et d'assurer de manière collective l'efficacité de leurs actions.



Intervention dans les lycées bretons

- Panorama de la filière équine –MFR Landivisiau

AUTRES ACTIONS

EQUIBREIZHPASTO

Suite au stage effectué en 2021 dont l'objectif était de faire un état des lieux des pratiques mais également de décrire les systèmes, les pratiques, les intervenants et les impacts de cette activité dans le but d'apporter des données concrètes aux propriétaires, aux gestionnaires et aux entreprises, le CEB, en partenariat avec l'IFCE a déposé un dossier de demande de subvention au Conseil Scientifique de la Filière Equine pour le projet EQUIBREIZHPASTO, une étude sur l'écopastoralisme équine en Bretagne en novembre 2022.

Mise à disposition SFET délégation régionale

Depuis 2018, la salariée du CEB est mise à disposition de la Société Française des Equidés de Travail pour être déléguée régionale Bretagne.

Il s'agit de représenter de la SFET en région.

Les missions sont les suivantes:

- Organiser des réunions d'information
- Proposer un réel accompagnement aux organisateurs
- Répondre aux objectifs SFET en ce qui concerne l'autonomie des éleveurs
- Contrôler les délais de retour des pièces comptables et procès verbaux
- Valider le bon déroulement des concours (dépenses, jury, engagement, catégories, déclarations administratives...)



Partenariat avec l'IFCE

La convention signée avec l'IFCE a pour objet d'établir les relations de partenariat entre le CEB et l'IFCE pour la mise en œuvre d'actions conjointes de diffusion de la connaissance et des bonnes pratiques lors d'événements portés par le CEB.



Audit Equipole de Corlay

Loudéac Communauté a commandé au CEB un diagnostic de l'équipole de Corlay via un audit. La collectivité souhaitait pouvoir définir un projet grâce à une analyse du contexte, des enjeux et des entretiens avec les utilisateurs du site.

PROJET FINANCÉ PAR LE FOND ÉPERON

Le Conseil des Equidés de Bretagne est chargé de donner un avis sur un projet régional sollicitant ce fonds devenu incontournable dans le développement de la filière équine.

Le rôle du Conseil des Equidés de Bretagne est également d'aider les structures, lui en faisant la demande, à constituer leur dossier.

Demandeur	Intitulé du projet	Coût du projet	Montant sollicité	Engagement FEP
Mairie du Cloître St Thégonnec	Réhabilitation d'une ancienne bâtisse en gîte d'étape	590 000€	50 000 €	

Fonds Éperon






CONSEIL DES ÉQUIDÉS DE BRETAGNE

 06 98 19 18 81

 conseil-des-equides-de-bretagne@wanadoo.fr

 Haras National de Lamballe
Place du Champs de Foire
2400 Lamballe

 www.conseilchevauxbretagne.fr